



**КОМИТЕТ ИМУЩЕСТВЕННЫХ ОТНОШЕНИЙ
АДМИНИСТРАЦИИ ПЕРМСКОГО МУНИЦИПАЛЬНОГО ОКРУГА**

РЕШЕНИЕ

о размещении объектов № 3309

Пермский край
Пермский округ

24.11.2023

Комитет имущественных отношений администрации Пермского муниципального округа разрешает Публичному акционерному обществу «Россети Урал» (ИНН 6671163413, ОГРН 1056604000970, почтовый адрес: 620026, г. Екатеринбург, ул. Мамина-Сибиряка, д. 140)

размещение объекта «Строительство ВЛ 0,4 кВ с установкой ПУ для электроснабжения деревни Паны (4500086771)»

на землях государственная собственность на которые не разграничена и муниципальная собственность

на срок бессрочно

Местоположение: Пермский край, Пермский муниципальный округ, д. Паны.

Приложение: схема предполагаемых к использованию земель или части земельного участка.

Особые условия использования:

1. При установке опор электросетевого хозяйства учесть параметры ширины проезда улично-дорожной сети, во избежание сужения полосы отвода дороги. Установить опоры на расстоянии не более 2 метров от границ земельного участка.

2. Получение разрешения на производство земляных работ.

Заместитель председателя комитета



М.В. Королева

СХЕМА ПРЕДПОЛАГАЕМЫХ К ИСПОЛЬЗОВАНИЮ ЗЕМЕЛЬ ИЛИ ЧАСТИ ЗЕМЕЛЬНОГО УЧАСТКА

Объект: «Строительство ВЛ 0,4 кВ с установкой ПУ для электроснабжения деревни Паны (4500086771)»

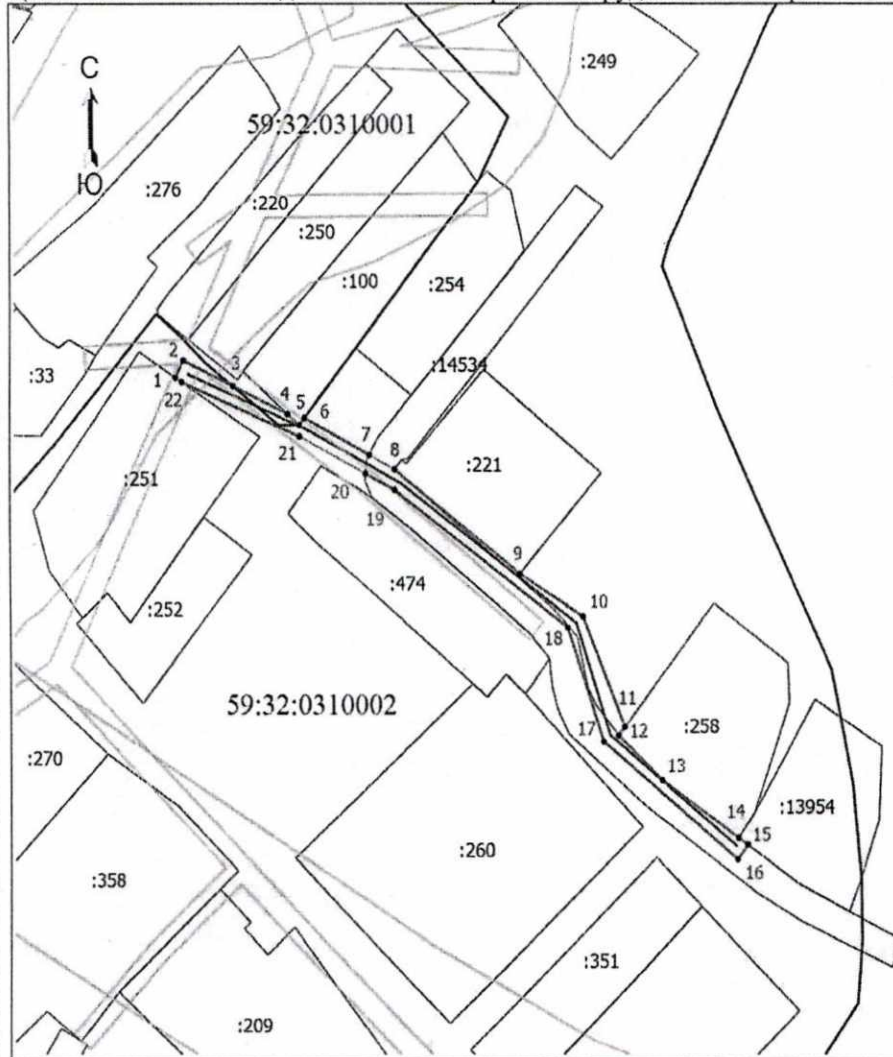
Местоположение объекта: Пермский край, Пермский муниципальный округ, д. Паны

Площадь земель или части земельного участка, кв.м.: 601

Категория земель: земли населённых пунктов

Вид разрешенного использования земельного участка: -

Цель использования: под объекты инженерного оборудования электроснабжения



Координаты характерных точек (МСК-59, зона 2)		
№ п/п	X	Y
1	500769,32	2223267,37
2	500772,94	2223269,16
3	500767,53	2223280,37
4	500761,57	2223292,72
5	500759,21	2223295,32
6	500760,72	2223296,47
7	500752,81	2223310,86
8	500749,71	2223316,51
9	500727,25	2223344,53
10	500717,94	2223358,75
11	500694,27	2223368,05
12	500692,46	2223366,65
13	500682,84	2223376,60
14	500670,41	2223393,90
15	500668,91	2223396,00
16	500665,82	2223393,71
17	500691,17	2223363,27
18	500715,55	2223355,31
19	500745,29	2223316,55
20	500748,84	2223310,00
21	500756,77	2223295,35
22	500768,36	2223268,83
1	500769,32	2223267,37

Масштаб 1: 1500

Условные обозначения

- - Граница кадастрового квартала
- - Граница земельного участка, согласно сведениям из ЕГРН
- - Граница зоны с особыми условиями
- - Граница предполагаемой к использованию земли или части земельного участка
- - Граница сооружения, планируемого к строительству
- 59:32:0310002 - Номер кадастрового квартала
- :172 - Кадастровый номер земельного участка
- ¹ - Обозначение новой характерной точки

Описание смежных землепользований:

- 1-4 - неразграниченный зем.участок
- 4-6 - 59:32:0310001:100
- 6-7 - 59:32:0310002:221
- 7-8 - 59:32:0000000:14534
- 8-9 - 59:32:0310002:221
- 9-11 - неразграниченный зем.участок
- 11-14 - 59:32:0310002:258
- 14-15 - 59:32:0000000:13954
- 15-20 - 59:32:0000000:14534
- 20-22 - неразграниченный зем.участок
- 22-1 - 59:32:0310002:251

Заявитель *Байдин И.В.* /Байдин И.В.
(действующий по доверенности от 19.01.2023 № ПЭ/422-2023)

